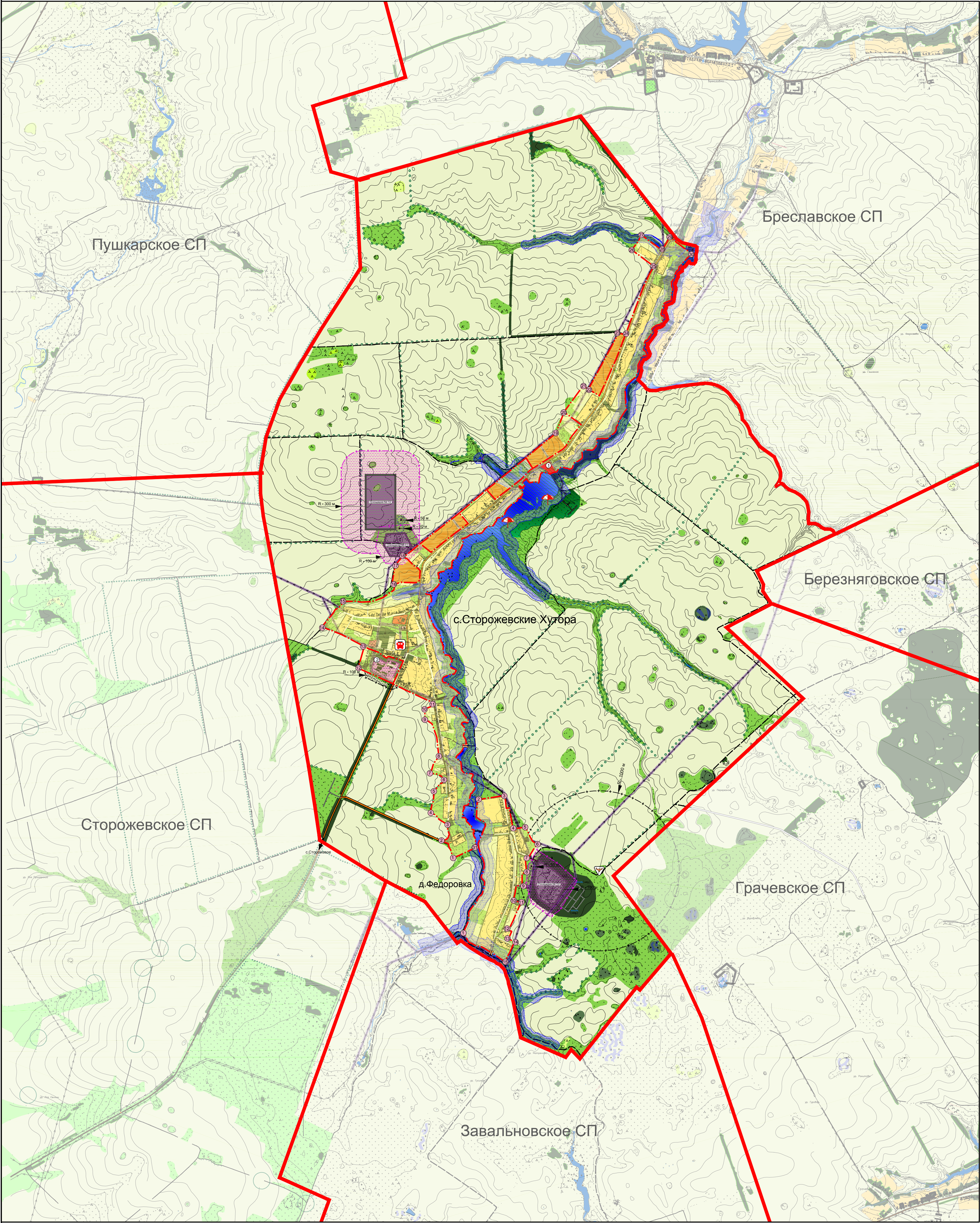




Генеральный план и правила землепользования и застройки администрации сельского поселения  
Сторожевско-Хуторской сельсовет Усманского муниципального района Липецкой области РФ

Карта функционального зонирования, транспортной инфраструктуры,  
планируемых границ населенных пунктов и планируемого размещения объектов  
федерального, регионального и местного значения на территории сельского поселения  
Сторожевско-Хуторской сельсовет



Основные технико-экономические показатели		
Наименование показателя	Единицы измерения	Количество
Население на 01.01.32	чел.	720
Общая площадь земель в границах сельского поселения	га	5225,8
в том числе:		
- в федеральной собственности	-/-	-
- в областной собственности	-/-	-
- в муниципальной собственности	-/-	-
- в собственности юридических лиц	-/-	2870,76
- в собственности физических лиц	-/-	225,52
Количество населенных пунктов	ед.	2
Общая площадь земель населенных пунктов	га	667,28
в том числе: д.Федоровка	-/-	216
с. Сторожевские-Хутора	-/-	451,28
Общая площадь земель с/х назначения	га	4290,1
в том числе:		
- пашня	-/-	4012,66
- сенокосы	-/-	-
- пастбища	-/-	-
- многолетние насаждения	-/-	-
- залежь	-/-	-
- лес, не вошедшие в лесной фонд и акватория (лесополосы)	-/-	-
- прочие земли	-/-	-
- земли, занятые с/х предприятиями	-/-	-
Общая площадь земель транспорта, промышленности, связи, энергетики, обороны	тыс.га	42,49
Общая площадь земель рекреации	тыс.га	-
Общая площадь земель лесного фонда	тыс.га	-
Общая площадь земель водного фонда	тыс.га	38,3
Общая площадь земель запаса	тыс.га	187,63

Условные обозначения

Границы муниципальных образований:

- Граница сельского поселения
- Граница населенного пункта

с.Сторожевские-Хутора - административный центр сельского поселения

Категории земель:

Населенных пунктов:

Населенный пункт

- 1 Дом рыбака (проектир.)
- 2 АСТ "Агрохолдинг" (зернооток, мастерские (суц.))

Зоны с особыми условиями использования:

- Границы водоохранных зон
- Граница прибрежной полосы (50м)
- Санитарно-защитная зона
- Граница санитарно-защитной зоны
- Пожарный пост
- Скотомогильник

Сельскохозяйственного назначения:

- Реки, ручьи
- Пруды и водоемы
- Природные территории, леса
- Луга, прибрежная растительность
- Пашни
- Лесополосы
- Заболоченность
- С/х предприятия

Промышленности, транспорта, связи, энергетики, обороны, иного специального назначения:

- Автомобильные дороги регионального значения
- Грунтовые дороги
- Мосты
- ЛЭП с охранной зоной

Зона рекреации:

- Пляж
- Лес
- Территория рекреационной зоны

- 1 Точки описания проектных границ населенного пункта



ОАО  
"ЛИПЕЦКГРАЖДАНПРОЕКТ"